

ESCAVADEIRA HIDRÁULICA

MOTOR

Tipo	Ciclo diesel de 4 tempos, arrefecido por líquido refrigerante, 6 cilindros em linha, sistema de injeção Common Rail, turboalimentado e <i>intercooler</i> refrigerado a ar. Este motor possui certificação de emissões Tier 3.	
Modelo	Isuzu GH-6HK1XKSS	
Potência nominal do volante		
Líquida (ISO 9249)	268,2 HP (200 kW) @ 2.000 rpm	
Bruta (ISO 14396)	284,3 HP (212 kW) @ 2.000 rpm	
Cilindrada	7.790 cc	
Torque máximo		
Líquido (ISO 9249)	983 N.m (100 kgf.m) @ 1.500 rpm	
Bruto (ISO 14396)	1.020 N.m (104 kgf.m) @ 1.500 rpm	
Diâmetro e Curso	115 mm X 125 mm	
Tensão	24 V	
Alternador	50 Amp	
Motor de partida	24 V 5,0 kW	

SISTEMA HIDRÁULICO

Bombas principais	2 bombas de pistões axiais com deslocamento variável controlado eletronicamente	
1 - Vazão máx.	2 x 300 L/min @ 2.000 rpm	
2 - Pressão circuito de trabalho		
Lança/Braço/Çaçamba	343 bar (4.975 Psi)	
	373 bar (5.410 Psi) com Power Boost	
Circuito de giro	304 bar (4.410 Psi)	
Circuito de deslocamento	343 bar (4.975 Psi)	
Bomba piloto	1 bomba de engrenagem	
1 - Vazão máx.	30 L/min.	
2 - Pressão circuito trabalho	39 bar (566 Psi)	
Distribuidor Hidráulico	Com válvulas antiqueda para lança e braço. Uma seção de 4 carretéis para acionamento da esteira direita, çaçamba, lança e aceleração do braço. Uma seção de 5 carretéis para acionamento da esteira esquerda, giro, auxiliar, braço e aceleração da lança.	
Motor de giro		
1 - Motor	Pistões axiais com deslocamento fixo	
2 - Freio	Mecânico com freio a disco	
3 - Redutor final	Redução por engrenagem planetária	
4 - Rolamento mesa de giro	Tipo esfera com engrenagem interna	
5 - Vel. máx. de giro	10,0 rpm	
6 - Torque de giro	112.000 N.m (11.420 kgf.m)	

Cilindros	Nº de cilindros – Diâm. x Diâm. Haste x Curso	
Lança	2 – ø 145 mm x ø 100 mm x 1.495 mm	
Braço	1 – ø 170 mm x ø 120 mm x 1.748 mm	
Çaçamba	1 – ø 150 mm x ø 105 mm x 1.210 mm	
Filtros		
Filtro de sucção	105 µm	
Filtro de retorno	6 µm	
Filtro linha piloto	8 µm	

CONTROLES HIDRÁULICOS

Lança/Braço/Çaçamba/Giro	Sistema de controle pressão piloto (Padrão ISO)	
Deslocamento	Sistema de controle por pressão piloto (2 velocidades)	
Seleção modo de trabalho		
1 - Modo – SP		
2 - Modo – H		
3 - Modo – Auto		
Controle amortecimento de fim de curso dos implementos.		
Bloqueio hidráulico		
Válvula de bloqueio com acionamento no console lateral esquerdo.		

SISTEMA ELÉTRICO

Controle do motor		
1 - Controle de aceleração rotativo		
2 - Sistema de marcha lenta com um toque/desaceleração automática/sistema de desligamento automático		
3 - Parada de emergência		
Painel de controle		
1 - Tela de mensagens de advertência		
2 - Tela de modo de trabalho (SP, H, Auto)		
3 - Status operacional (Power Boost, autoaceleração, etc.)		
4 - Tela de alarme e alarme sonoro		
5 - Temperatura da água		
6 - Temperatura óleo hidráulico		
7 - Nível de combustível		
8 - Sistema de diagnóstico		
Cabeamento		
Conectores à prova d'água		

Segurança

1 - Alarme de deslocamento	
2 - Buzina dupla	
3 - Espelho retrovisor (lateral da cabine e lado direito)	
Bateria	2 x 12 V 170Ah/5hR
Luzes	
1 - Luzes de trabalho	
Caixa de ferramentas	24 V 70 W x 1
Lança	24 V 70 W x 2
Cabine	24 V 70 W x 2
2 - Cabine do operador	24 V 10 W x 1

AMBIENTE DO OPERADOR

Cabine do operador	
1 - Cabine com <i>design</i> suave e arredondado	
2 - Vidros de segurança em todas as janelas	
3 - Suspensão da cabine livre de impacto pela ação de 4 amortecedores hidráulicos	
4 - Janela frontal deslizante e autotravante	
5 - Monitor LCD colorido de 7 polegadas e opção de até 2 câmeras	
6 - Interruptor de membrana na tela do monitor	
7 - Lavador/limpador de para-brisa	
8 - Rádio AM/FM com sintonia automática e Bluetooth	
9 - Tapete	
10 - Escotilha no teto de policarbonato e guarda-sol	
11 - Ar-condicionado automático	
12 - Proteção superior FOPS nível 1 (na estrutura da cabine)	
13 - Estrutura de proteção contra capotamento (ROPS)	

Assento do operador

Assento com suspensão e ajuste pneumáticos	
1 - Ajuste de peso do operador manual	
2 - Ângulo de encosto ajustável	
3 - Altura ajustável	
4 - Suporte lombar ajustável	
5 - Apoio de cabeça ajustável	
6 - Ajuste dos consoles independentes do banco	
7 - Cinto de segurança retrátil	
8 - Apoios de braços ajustáveis lincados no console independentemente do assento	

Nível de ruído

Interno	72 dBa (Conforme ISO 6393)
Externo	105 dBa (Conforme ISO 6395)

MATERIAL RODANTE

Motor da translação	Motor de pistões axiais e deslocamento variável
Freio	Freio a disco (SAHR)
Freio de serviço hidráulico	Válvula freio
Redutor final	Redução de engrenagem planetária
Velocidades de deslocamento	
Alta	5,4 km/h (mudança automática da velocidade de deslocamento)
Baixa	3,4 km/h
Força da barra de tração	263 kN (26.818 kgf.m)
Número de roletes superiores	2 (cada lado)
Número de roletes inferiores	8 (cada lado)
Número de sapatas	48 (cada lado)
Tipo de sapata	Garra tripla
Passo do elo	216 mm
Largura da esteira	600 mm (STD)
Capacidade de subida	70% (35°)

PESO DE OPERAÇÃO

Peso de operação	37.997 kg	Com braço HD 3,25 m, caçamba HD 2,0 m³ WD, sapata de 600 mm, operador, lubrificantes, líquido de arrefecimento e tanque de combustível cheio.
Peso de transporte	37.456 kg	Peso de operação – (peso do operador (77 kg) 90% do peso do combustível (464 kg))
Contrapeso	7.700 kg	
Pressão sobre o solo	0,54 kg/cm² (10 Psi)	(com braço HD 3,25 m caçamba 2,0 m³, sapata garra 600 mm)

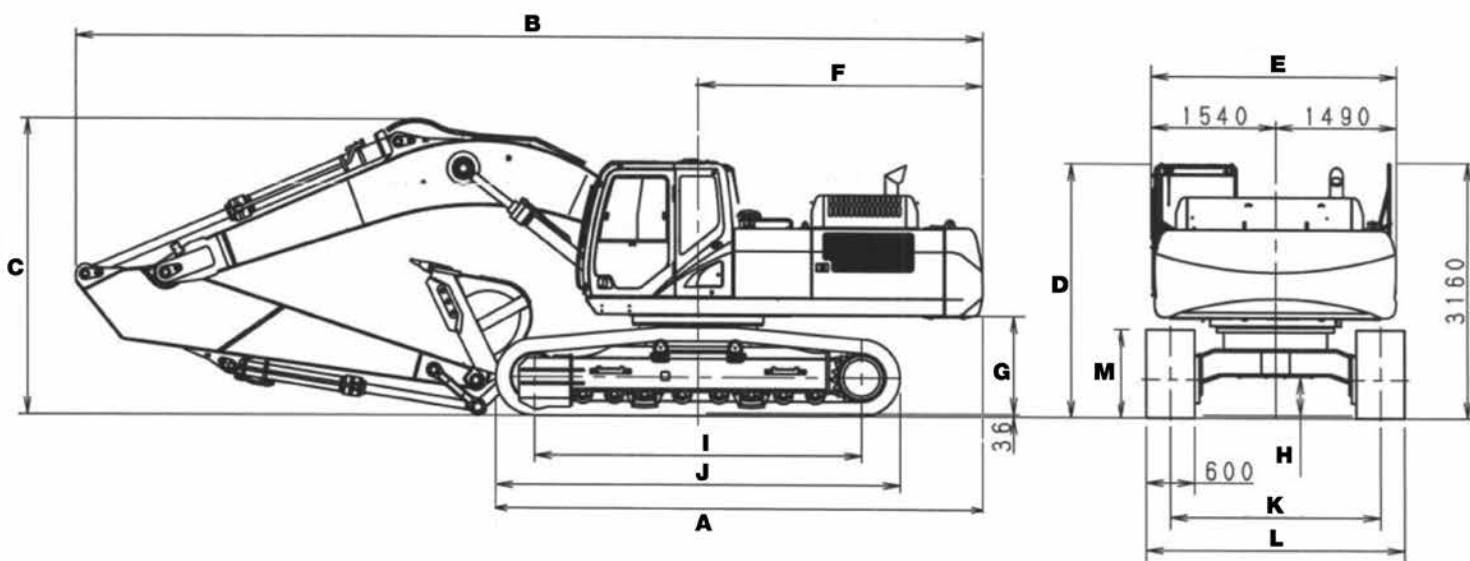
FORÇA DE ESCAVAÇÃO (COM CAÇAMBA 1,8 M³)

(ISO 6015)	Braço HD 2,21 m	Braço HD 3,25 m
Força de escavação no braço	228 kN (23.250 kgf)	165 kN (16.825 kgf)
Com Power Boost	248 kN (25.289 kgf)	179 kN (18.253 kgf)
Força de escavação na caçamba	232 kN (23.658 kgf)	232 kN (23.658 kgf)
Com Power Boost	252 kN (25.697 kgf)	252 kN (25.697 kgf)

PESO DOS COMPONENTES

Caçamba	HD 1,6 m³ NW	1.756 kg
	HD 1,8 m³ NW	1.865 kg
	HD 2,0 m³ NW	1.957 kg
	HD 1,6 m³ WD	1.601 kg
	HD 1,8 m³ WD	1.709 kg
Sapatas	HD 2,0 m³ WD	1.825 kg
	600 mm	4.640 kg
	700 mm	5.070 kg
Braço	800 mm	5.502 kg
	HD de 2,21 m	1.223 kg
	HD de 3,25 m	1.516 kg

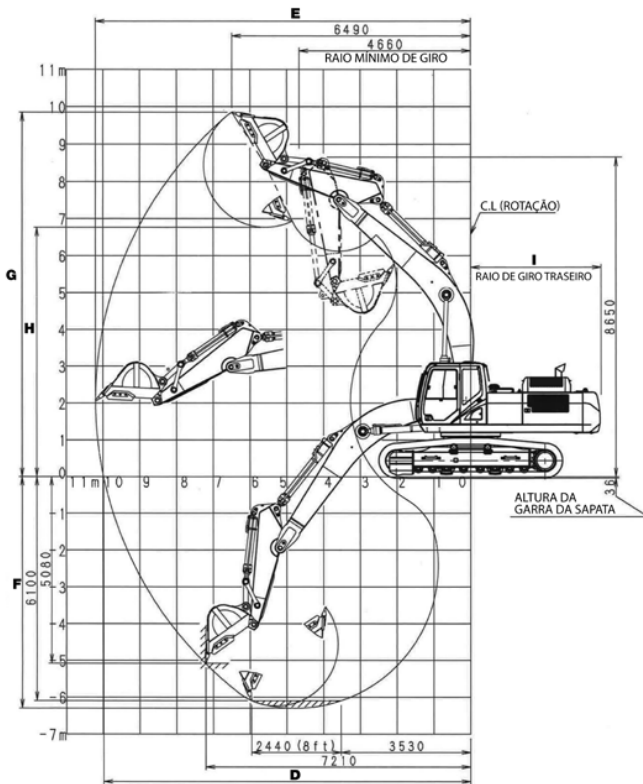
DIMENSÕES DE TRANSPORTE



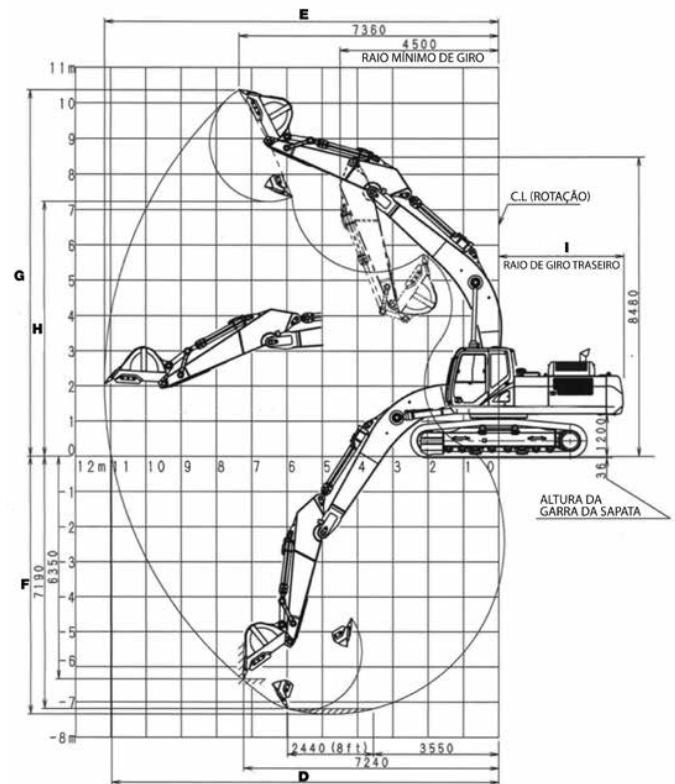
	Braço HD 2,21 m	Braço HD 3,25 m
A Comprimento total (sem acessórios)	6.010 mm	6.010 mm
B Comprimento total (com acessórios)	11.350 mm	11.140 mm
C Altura total (com acessórios)	3.650 mm	3.420 mm
D Altura da cabine	3.130 mm	3.130 mm
E Largura total estrutura superior	3.030 mm	3.030 mm
F Raio de giro traseiro	3.550 mm	3.550 mm
G Vão livre sob a estrutura superior	1.200 mm	1.200 mm
H Distância mínima do solo	480 mm	480 mm
I Distância entre eixos (centro a centro das rodas)	4.040 mm	4.040 mm
J Comprimento total da esteira	4.980 mm	4.980 mm
K Bitola	2.600 mm	2.600 mm
L Largura total da esteira (com sapatas de 600 mm)	3.200 mm	3.200 mm
M Altura das esteiras	1.090 mm	1.090 mm

TABELA DADOS DE DESEMPENHO

ALCANCE DE ESCAVAÇÃO COM BRAÇO DE 2,21 M



ALCANCE DE ESCAVAÇÃO COM BRAÇO DE 3,25 M



DADOS DE DESEMPENHO

	Braço HD 2,21 m	Braço HD 3,25 m
A Comprimento da lança	6.450 mm	6.450 mm
B Raio da caçamba	1.680 mm	1.680 mm
C Rotação da caçamba	173 °	173 °
D Alcance máximo ao nível do solo	9.990 mm	10.980 mm
E Alcance máximo	10.200 mm	11.170 mm
F Profundidade máxima de escavação	6.300 mm	7.340 mm
G Altura máxima de escavação	9.850 mm	10.370 mm
H Altura máxima de descarga	6.770 mm	7.230 mm

CAPACIDADES DE SERVIÇO E ESPECIFICAÇÕES

	Capacidades	Especificações
Sistema hidráulico	350 L	ISO VG 46
Reservatório hidráulico	175 L	ISO VG 46
Tanque de combustível	580 L	(Diesel)
Sistema de arrefecimento	32,9 L	Refrigerante 50%, Água 50%
Redutor final (por lado)	11,0 L	API GL-4 90
Redutor de giro	5,0 L	API GL-5 90
Cárter do motor (filtro de óleo remoto)	41,0 L	API CI-4 SAE 15W-40

NOTA:

- 1 - A CASE CONSTRUCTION está constantemente melhorando seus produtos e, portanto, se reserva o direito de modificar os projetos e as especificações a qualquer momento.
- 2 - As ilustrações podem incluir equipamento opcional e pode não incluir todos os equipamentos padrão.
- 3 - Estas especificações referem-se à norma ISO 7135 (Máquinas de terraplenagem – Escavadeiras hidráulicas – Terminologia e especificações comerciais) segunda edição datada em 15/12/2009.

CAPACIDADE DE ELEVAÇÃO

CX350C – Braço standard 2,21 m

	0 m		1,5 m		3,0 m		4,5 m		6,0 m		7,5 m		9,0 m		Alcance máximo		m
	FRONTAL	LATERAL	FRONTAL	LATERAL	FRONTAL	LATERAL	FRONTAL	LATERAL	FRONTAL	LATERAL	FRONTAL	LATERAL	FRONTAL	LATERAL	FRONTAL	LATERAL	
9,0 m																	
7,5 m									10.196*	10.196*					10.146*	9.446	6,52
6,0 m									10.588*	10.588*	9.764*	7.420			9.762*	7.350	7,54
4,5 m							15.297*	15.297*	11.697*	10.136	10.034*	7.250			9.657*	6.335	8,16
3,0 m									12.988*	9.559	10.591*	6.980			9.050	5.835	8,47
1,5 m									13.904*	9.124	10.630	6.750			8.860	5.678	8,50
0 m							18.620*	13.479	14.106*	8.910	10.480	6.610			9.154	5.835	8,26
-1,5 m							17.306*	13.572	13.477*	8.897	10.455*	6.630			9.981*	6.396	7,72
-3,0 m					17.782*	17.782*	14.957*	13.839	11.692*	9.083					9.770*	7.703	6,82
-4,5 m							10.521*	10.521*							8.553*	8.553*	5,36

CX350C – Braço de 3,25m

	0 m		1,5 m		3,0 m		4,5 m		6,0 m		7,5 m		9,0 m		Alcance máximo		m
	FRONTAL	LATERAL	FRONTAL	LATERAL	FRONTAL	LATERAL	FRONTAL	LATERAL	FRONTAL	LATERAL	FRONTAL	LATERAL	FRONTAL	LATERAL	FRONTAL	LATERAL	
9,0 m																	
7,5 m											7.679*	7.564			6.123*	6.123*	7,75
6,0 m											8.279*	7.488			5.891*	5.830	8,62
4,5 m									10.172*	10.172*	8.840*	7.233	7.380*	5.317	5.890*	5.138	9,17
3,0 m							15.871*	14.762	11.668*	9.656	9.600*	6.908	8.115	5.177	6.080*	4.770	9,44
1,5 m							18.143*	13.699	12.967*	9.093	10.310*	6.600	7.948	5.023	6.479*	4.637	9,47
0 m							18.834*	13.233	13.685*	8.730	10.254	6.376	7.830	4.916	7.161*	4.720	9,26
-1,5 m					13.780*	13.780*	18.313*	13.137	13.657*	8.579	10.141	6.274			8.085	5.065	8,79
-3,0 m					21.927*	21.927*	16.751*	13.271	12.737*	8.619	9.756*	6.330			8.734*	5.827	8,00
-4,5 m					18.065*	18.065*	13.792*	13.631	10.391*	8.880					8.478*	7.504	6,81

Nota: Máquina no modo de trabalho "AUTO" – As capacidades de elevação são tomadas em conformidade com SAE J1097 / ISO 10567 / DIN 15019-2 – As capacidades de elevação mostradas em kg não devem exceder 75% da carga de tombamento ou 87% da capacidade hidráulica de elevação – Capacidades que estão marcadas com um asterisco (*) são limitadas pela capacidade hidráulica. Se a máquina estiver equipada com um engate rápido, etc., subtrair o peso do implemento a partir da carga mostrada na tabela para calcular a capacidade de elevação real.

CAPACIDADE DAS CAÇAMBAS

CX350C– ISO

Caçamba	Capacidade m³	Largura mm	Peso kg	Número de dentes
HD (NW)	1,6	1.535	1.756	5
HD (NW)	1,8	1.695	1.865	5
HD (NW)	2,0	1.825	1.957	5
HD (WD)	1,6	1.560	1.601	5
HD (WD)	1,8	1.730	1.709	5
HD (WD)	2,0	1.900	1.825	5

Note: HD – (Heavy Duty) – Serviço Pesado

GD – (General Duty) – Serviços Gerais

SD – (Severe Duty) – Serviço Severo

WD – (Wide) – Boca Larga

NW – (Narrow) – Boca Estreita

EQUIPAMENTO PADRÃO

Compartimento do operador

Sistema de amortecimento a óleo com 4 coxins
Cabine com proteção ROPS e FOPS nível 1
Banco com suspensão pneumática
Cinto de segurança de 3"
Ar-condicionado automático
Rádio AM/FM com *auto-tune* e Bluetooth
Painel de controle com visor de 7" e opção para câmeras de visão traseira e lateral.
Alavancas do tipo *joystick* para comando das funções hidráulicas
Pedais para translação, com alavancas auxiliares para controle manual
Apoios para pés
Alavanca de segurança que neutraliza as funções hidráulicas com temporizador de retardo de ação
Para-brisa frontal rebatível para cima, com sensor de fim de curso Teto solar e basculante
Limpador de para-brisa frontal intermitente com duas velocidades e esguicho de água
Janela lateral esquerda deslizante
Espelho retrovisor externo
Luz interna
Porta-copos, porta-objetos e porta-telefone
Chave geral dupla (mecânica/elétrica)

Chassi superior

Lança: 6.450 mm – monobloco
Braço de penetração: 3,25 m
Freio de giro com gerenciado eletrônico
Coroa de giro em banho de graxa

Chassi inferior

Sapatas de 700mm com garra tripla
Comprimento da esteira: 4.980 mm
Guia de esteiras dupla
Bitola: 2.600 mm
Esteira selada e lubrificada
Acionamento da esteira por sistema de translação hidrostático de duas velocidades
Freios de estacionamento a disco (SAHR)

Motor Isuzu Turboalimentado Tier 3

Controle de aceleração do tipo *dial*
Controle eletrônico de rotação do motor
Desaceleração automática do motor
Dispositivo *auto-idle*
Dispositivo *auto stop*
Pré-filtro ciclônico

SISTEMA ELÉTRICO

Alternador de 50 A
Baterias (2)
Luzes de trabalho da lança
Luzes de trabalho da parte frontal da cabine
Sistema de monitoramento/diagnóstico eletrônico

Sistema hidráulico

2 bombas de pistão de fluxo variável 2x 300 L/min.
Cilindros com amortecimento de fim de curso e sistema regenerativo
Controles de pilotagem padrão ISO
Seletores de modo de trabalho: A, H & SP
Modo auxiliar para acessório (martelete, tesoura, processadores, etc.)
Auto Power up
Redução automática da vazão da bomba

Outros

Lubrificação centralizada para braço monobloco
Caçamba HD: 2,0 m³ WD

EQUIPAMENTO OPCIONAL

Braço de escavação: 2,21 m
Caçambas para aplicações gerais, para rocha e para aplicações severas (ver tabela página 4)
Sapatas – 600 mm e 800 mm
Guia de proteção total da esteira
Predisposição para martelo hidráulico (acionamento por pedal ou *joystick*)
Predisposição para garra rotativa (acionamento por pedal ou *joystick*)
Predisposição para tesoura hidráulica (acionamento por pedal ou *joystick*)
Iluminação auxiliar
Proteção frontal
Proteção superior (FOPS NÍVEL 2)
Banco angulável com suspensão mecânica de baixa frequência com molas helicoidais e amortecedor hidráulico de dupla ação
Sinalizador rotativo
Bomba de abastecimento de combustível
Sistema de monitoramento SiteWatch (telemetria)
Câmera de visão traseira
Câmera de visão lateral



A **CASE** reserva-se o direito de implantar melhorias no projeto e alterações nas especificações a qualquer momento, sem contrair nenhuma obrigação de instalá-las em unidades vendidas anteriormente. As especificações, descrições e materiais ilustrativos aqui contidos refletem corretamente os dados conhecidos na data da publicação, mas podem variar de região para região e estão sujeitos à alteração sem prévio aviso. As ilustrações podem incluir equipamentos opcionais e acessórios e podem não incluir todos os equipamentos padrão.

BRCE0510 – 04/2017 – Impresso no Brasil

CaseCE.com.br

Escritório Comercial

Sorocaba – São Paulo – Brasil
Av. Jerome Case, 1.801
Éden – C.P. 18087-220
Tel.: +55 15 3334-1700

Fábricas

Contagem – Minas Gerais – Brasil
Av. General David Sarnoff, 2.237
Inconfidentes – C.P. 32210-900
Tel.: +55 31 2104-3392

Sorocaba – São Paulo – Brasil
Av. Jerome Case, 1.801
Éden – C.P. 18087-220
Tel.: +55 15 3334-1700

