

NOVA

FABRICADA NO  
BRASIL

## RETROESCAVADEIRA | 3C / 3C PLUS

Capacidade máxima da caçamba da carregadeira: 1,1 m<sup>3</sup> Profundidade máxima de escavação: 5,49 m Potência máxima do motor: 92hp



## QUALIDADE, CONFIABILIDADE E DURABILIDADE.

SENDO O FABRICANTE DE RETROESCAVADEIRAS NÚMERO UM DO MUNDO, A JCB TEM UMA REPUTAÇÃO JUSTIFICADA EM CONSTRUIR MÁQUINAS DE ALTÍSSIMA QUALIDADE. A 3C NÃO FOGE À REGRA, FOI PROJETADA PARA SUPORTAR TODOS OS ESFORÇOS COTIDIANOS NO LOCAL DE TRABALHO.



### Feita para durar.

1 Todos os cilindros hidráulicos, cabines, eixos, transmissões e motores da nossa linha de retroescavadeiras, foram projetados internamente para funcionarem em perfeita harmonia e oferecerem total confiabilidade. O motor DIESELMAX da JCB já foi testado e aprovado em todas as partes do mundo, em climas de -20 °C a 46 °C.

2 Usamos processos de fabricação de última geração como, por exemplo, usinagem robotizada, tecnologia de pintura de precisão e técnicas de montagem inovadoras para atingir os mais elevados níveis de qualidade.

3 A 3C tem um capô dianteiro de material composto altamente resistente a danos causados por impactos e não sofre corrosão.



### Fora de perigo.

**4** Para proteger a barra de direção contra danos causados por impactos durante o carregamento, à instalamos atrás do eixo dianteiro. A parte mais à frente da 3C possui um contrapeso fundido e reforçado. Os componentes principais do motor estão protegidos durante o carregamento.

**5** As mangueiras da ancoragem são colocadas em um guia flexível, resistente, que as protege contra danos.

**6** Instalamos faróis dianteiros e traseiros altos, para reduzir o risco de danos e aumentar a visibilidade em condições com pouca luminosidade.

### Lança reforçada.

**7** Aquecida a 650 °C, a lança da 3C suporta muito melhor as tensões – este processo pode dobrar a vida útil da lança e reduzir o peso porque remove as tensões naturais de fabricação e soldagem.

**8** Fabricamos a lança com um olhal fundido que suporta o cilindro, o que otimiza a integridade estrutural geral. Todas as mangueiras da lança e do braço estão protegidas dentro da estrutura, o que oferece vida útil máxima durante a escavação de valas.



## PRODUTIVIDADE E DESEMPENHO.

TODAS AS RETROESCAVADEIRAS JCB SÃO CONSTRUÍDAS PARA PROPORCIONAR O MÁXIMO EM DESEMPENHO. A 3C CONTA COM A FORÇA E A VERSATILIDADE DA CAÇAMBA, BEM COMO MUITOS RECURSOS INOVADORES IMPORTANTES QUE GARANTEM UMA PRODUTIVIDADE AINDA MAIOR.

Inovação para obter mais produtividade.

- 1 O sistema de autonivelamento otimiza a retenção de materiais e facilita a movimentação de cargas paletizadas.
- 2 Com desagregação da caçamba de até 5692 kgf, a retroescavadeira JCB é extremamente produtiva, mesmo nas aplicações mais severas.
- 3 O braço extensível Extradig minimiza o reposicionamento da máquina – ele aumenta a profundidade de escavação em 1,12m.
- 4 Os braços da carregadeira são retos e construídos para serviço pesado, proporcionando maior força de desagregação.



### Desempenho de direção.

5 Nosso novo projeto de transmissão aumentou a velocidade máxima para 40km/h, reduzindo o tempo de deslocamento e aumentando a produtividade.

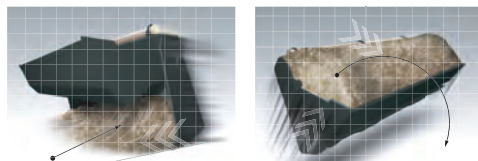
O modelo 4x4 oferece aderência máxima, mas os operadores podem sempre mudar para 4x2 durante o deslocamento para reduzir o desgaste dos pneus e economizar combustível.

6 Para manter o reabastecimento ao mínimo (e, assim, permitir dias de trabalho mais longos), a capacidade do tanque de combustível é de 130 litros.

7 Aproveite a incrível versatilidade da linha de acessórios dedicados da JCB, dentre os quais está nosso rompedor hidráulico. Enquanto isso, a caçamba 6em1 é capaz de laminar, carregar, agarrar, nivelar, escavar e espalhar.

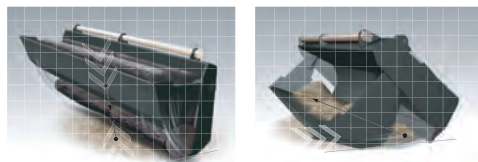
8 Devido a construção do braço e lança, a 3C proporciona escavação mais próxima da máquina, reduzindo o número de reposicionamentos.

9 Os operadores podem ficar tranquilos ao carregar e se deslocar nessa retroescavadeira; o peso otimizado e o baixo centro de gravidade fazem dela uma máquina muito estável e balanceada.



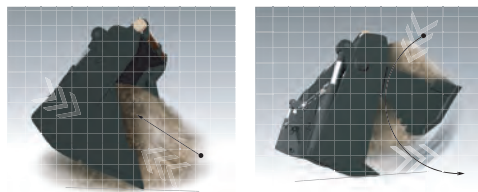
Laminar

Carregar



Agarrar

Nivelar



Escavar

Espalhar



## CONFORTO E FACILIDADE DE USO.

NA JCB, ACREDITAMOS QUE CONFORTO E ERGONOMIA SEJAM ESSENCIAIS À PRODUTIVIDADE. FOI POR ISSO QUE PROJETAMOS A CABINE VALORIZANDO A ESTAÇÃO DO OPERADOR, PARA AJUDAR OS OPERADORES A TRABALHAREM COM MAIS EFICIÊNCIA POR MAIS TEMPO.

**1** Atualizamos a 3C com o novo sistema de freios QuickFill, que minimiza a fadiga do operador. Não haverá acúmulo de detritos sob os pedais suspensos, o que facilita a limpeza e permite uma operação mais segura.



**2** Com ar-condicionado ou ventilador de rosto instalado, os operadores podem criar um espaço de trabalho confortável e produtivo. A cabine é totalmente pressurizada para um ambiente de trabalho limpo e controlado.



**3** O circuito auxiliar de 12 V alimenta acessórios úteis como carregadores de telefone.



**4** O assento com suspensão e encostos de cabeça e braço aumentam ainda mais o conforto do operador, reduzindo a fadiga e aumentando as produtividade.

**5** Cabine com visibilidade ampla garante maior segurança durante a operação.



A cabine fica isolada das vibrações do motor e da máquina pelos coxins de borracha. Isso aumenta muito o conforto do operador.



## FACILIDADE DE MANUTENÇÃO.

**PARA OBTER O MÁXIMO DA RETROESCAVADEIRA, NÃO É PRECISO DIZER QUE MINIMIZAR O TEMPO DE MÁQUINA PARADA É ESSENCIAL. POR ISSO, FACILITAMOS E AGILIZAMOS A MANUTENÇÃO NA 3C – DESSA FORMA, ELA PASSA O MÁXIMO DE TEMPO POSSÍVEL TRABALHANDO DURO.**

- 6** A operação da 3C é fácil e eficiente, agilizando verificações diárias em apenas um lado da máquina e possibilitando manutenções de vários componentes ao mesmo tempo. Toda a lubrificação é realizada ao nível do solo, tendo como objetivo a segurança e a simplicidade.
- 7** Nosso capô inteiriço é facilmente aberto com a mão e não há painéis laterais a serem removidos. O tensionador automático da correia é padrão. Para garantir a segurança da máquina, existe uma grade dianteira com chave para proteger a bateria e os radiadores.
- 8** Acidentes acontecem em locais de trabalho, e é por isso que usamos janelas com vidros planos na 3C; eles são mais baratos do que janelas com vidro curvo.
- 9** A utilização de mangueiras mais curtas, que se encontram na placa distribuidora da lança, são de fácil manutenção.
- 10** O revolucionário filtro de ar ciclônico substituiu o pré-filtro acima do capô, significa que o operador não precisa se preocupar com manutenção. Isso também aumenta a visibilidade à frente.



## PROTEÇÃO E SEGURANÇA.

OBVIAMENTE, A SEGURANÇA É FUNDAMENTAL EM LOCAIS DE CONSTRUÇÃO, E NOS ORGULHAMOS DE CONSTRUIR UMA MÁQUINA EXTREMAMENTE SEGURA. DESSA FORMA, A 3C FOI PROJETADA PARA PROTEGER VOCÊ E OUTRAS PESSOAS PRÓXIMAS DOS RISCOS INEVITÁVEIS À VIDA NO LOCAL DE TRABALHO.

- 1 A 3C dispõe de um vidro dianteiro laminado e vidros temperados, garantindo maior segurança ao operador contra detritos, além de serem facilmente substituídos.
- 2 Existem duas travas na retroescavadeira para agregar mais segurança durante as operações.
- 3 Projetamos essa retroescavadeira de forma que sempre existam três pontos de apoio na entrada e saída da cabine.
- 4 Para garantir entradas e saídas mais seguras da cabine, instalamos na 3C degraus antiderrapantes largos que impedem o acúmulo de detritos.
- 5 Se você escolher uma máquina com cabine aberta, os instrumentos continuarão bem protegidos pela proteção metálica antivandalismo.



# VALOR AGREGADO.

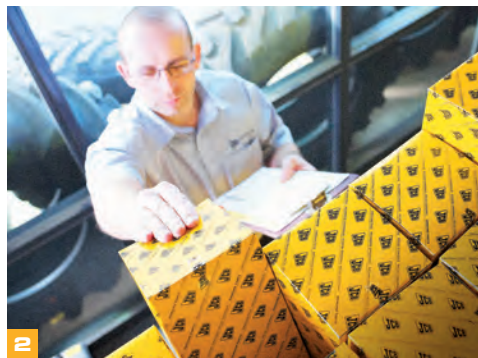
O SUPORTE MUNDIAL AO CLIENTE DA JCB É DE PRIMEIRA CLASSE. NÃO IMPORTA DO QUE VOCÊ PRECISE E ONDE VOCÊ ESTEJA, ESTAREMOS PRONTA E EFICIENTEMENTE À DISPOSIÇÃO PARA AJUDAR A GARANTIR QUE SUA MÁQUINA TRABALHE UTILIZANDO TODO O SEU POTENCIAL.



1

1 Nosso Serviço de Suporte Técnico oferece acesso instantâneo a especialistas da fábrica, durante o dia ou à noite.

2 A rede global de centros de peças JCB é outro modelo de eficiência; com mais de 20 bases regionais, podemos entregar cerca de 95% de todas as peças em qualquer lugar do Brasil em 24 horas. As peças genuínas JCB foram projetadas para funcionar em perfeita harmonia com sua máquina para desempenho e produtividade ideais.



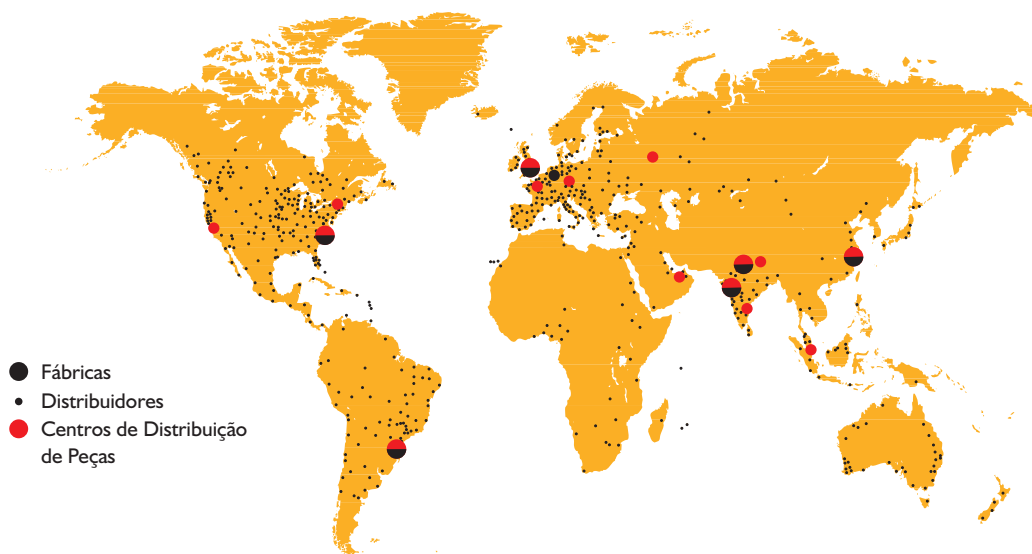
2

3 O JCB Assetcare oferece garantias e contratos de manutenção abrangentes, como contratos de manutenção preventiva ou corretiva. Independentemente da sua opção, nossas equipes de manutenção oferecem cotações sem compromisso, bem como um rápido e eficiente trabalho de reparo.

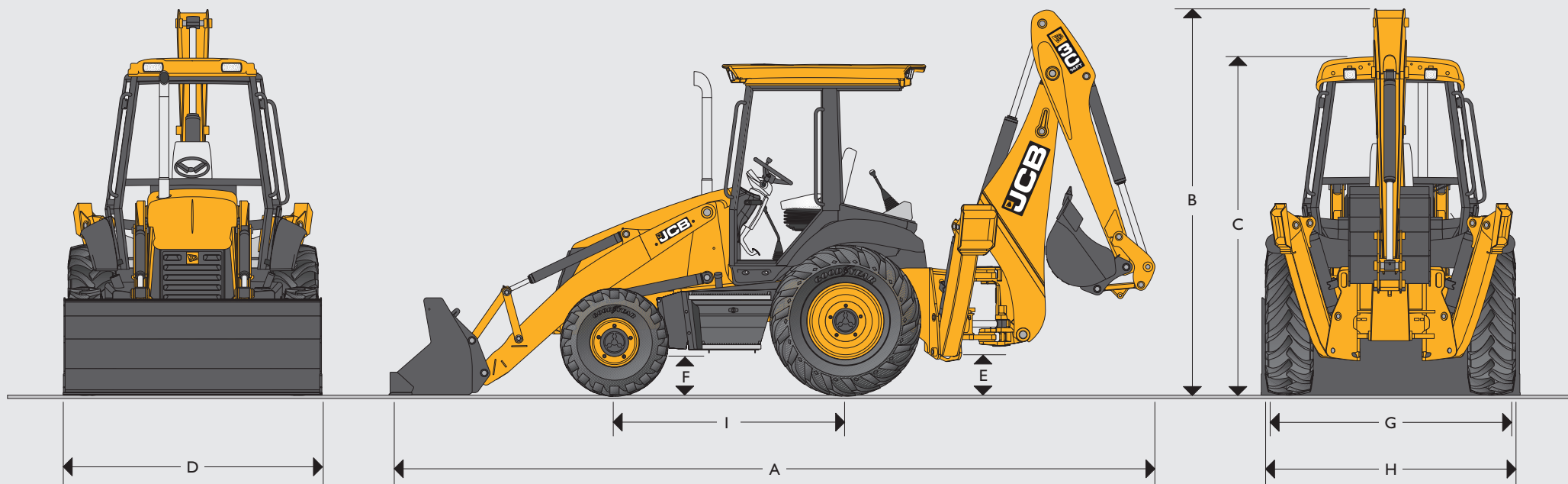


3

Observação: O JCB ASSETCARE pode não estar disponível na sua região, consulte seu distribuidor local.



DIMENSÕES ESTÁTICAS



Modelo da máquina		4x2	4x4
A	Comprimento total de transporte	m	7,01
B	Altura total de transporte	m	3,40
C	Altura até o topo da cabine	m	2,82
D	Largura total com caçamba da carregadeira	m	2,24
E	Vão livre do solo – estrutura principal	m	0,36
F	Vão livre do solo – eixo dianteiro	m	0,25
G	Bitola da roda dianteira	m	1,83
H	Bitola da roda traseira	m	1,84
I	Distância entre eixos	m	2,11

MOTOR	3C		3C PLUS	
	JCB	MWM International	JCB	MWM International
Fabricante				
Cilindrada	4,4 litros	4,1 litros	4,4 litros	4,1 litros
Aspiração	Natural	Natural	Turbo	Turbo
RPM nominal do motor	2200	2200	2200	2200
<b>Potência nominal</b>	hp	hp	hp	hp
SAE bruto	85	84	92	91
SAE líquido	79	78	88	85
<b>Torque máximo</b>	Nm	Nm	Nm	Nm
SAE líquido	320	298	400	348
RPM torque máximo	1200	1400	1250	1400

PESOS DE OPERAÇÃO	4x2		4x4	
Unidade básica - cabine aberta	kg	6570		6674
Extradig	kg	7170		7274
<b>Acrescentar:</b>				
Cabine fechada	kg	234		234
Contrapeso - para Extradig	kg	120		120
Operador SAE	kg	80		80

DIREÇÃO	4x2		4x4	
Direção no eixo		Dianteiro		Dianteiro
Tipo		Hidrostático		Hidrostático
Volts do volante - batentes		3,00		3,00
Raio de giro – sem freio	m	3,85		4,02
Raio de giro – caçamba	m	5,15		5,32

SISTEMA AUXILIAR DO MOTOR	
Tipo de combustível	Diesel
Filtro de combustível	Dois filtros de cartucho substituíveis, pré-filtro com separador de água/sedimentos
Filtro de ar	Duplo, tipo elemento seco com pré-filtro ciclônico interno
Filtro de óleo e lubrificante	Plena vazão, filtro do tipo cartucho
Sistema de arrefecimento	Especificação para clima quente, ventilador de aspiração pressurizado de 14,5 psi (1 bar). Tanque de expansão pressurizado.

ELÉTRICA E INSTRUMENTAÇÃO	
Instrumentos	Tacômetro, temperatura do líquido de arrefecimento do motor, nível de combustível, horímetro
Sistema de advertência	Sistema audiovisual para motor, transmissão, freio de estacionamento, condição de carga da bateria, restrição do filtro de ar e alternador
Bateria	12 V, 750 CCA (1010 CCA opcional), 110A/h
Pré-instalação	Pré-instalação para luz giratória
Buzina	Botão de buzina montado na alavanca de frente/ré
Acessório	Tomada de 12 V no painel de instrumentos
Alarme de ré	Alarme padrão que atende às exigências SAE
Alternador	95 A

TRANSMISSÃO	4x2		4x4	
Fabricante		JCB		JCB
Transmissão		Synchro Shuttle		Synchro Shuttle
Relação do conversor de torque		3,01:1		3,01:1
Marchas à frente/ré		4F/4R		4F/4R
Seleção de marcha		Alavanca de Marchas		Alavanca de Marchas
Pneus traseiros		17,5-25		17,5-25
Velocidades de deslocamento		km/h		km/h
Primeira marcha		5,5		5,5
Segunda marcha		8,8		8,8
Terceira marcha		18,9		18,9
Quarta marcha		40		40

**CAPACIDADES DE SERVIÇO**

		4x2	4x4
Sistema de arrefecimento	l	23	23
Tanque de combustível	l	130	130
Óleo de motor com filtro	l	10	10
Transmissão Synchro Shuttle com filtro	l	18	18
Eixo traseiro - com redutores finais	l	18	18
Eixo dianteiro - com redutores finais	l	N/D	18
Tanque hidráulico	l	75	75
Sistema hidráulico incluindo o tanque	l	115	115

**SISTEMA HIDRÁULICO**

		3C	3C PLUS
Vazão da bomba	l/min	114	143
Pressão de alívio do sistema	bar	227	227
Classificação do filtro		10 micron	10 micron

**EIXO DIANTEIRO**

		4x2	4x4
<b>Classificações do eixo</b>		<b>kg</b>	<b>kg</b>
Carga estática nominal		16508	16508
Carga dinâmica nominal		8303	8303
Classificação SAE J43		5155	5172

**EIXO TRASEIRO**

		4x2	4x4
Tipo	Diferencial JCB com limitador de patinagem - LSD e redutor planetário externo		
<b>Classificações do eixo</b>		<b>kg</b>	<b>kg</b>
Carga estática nominal		25011	25011
Carga dinâmica nominal		12505	12505
Classificação SAE J43		5839	5878

N/D = Não Disponível

N/A = Não Aplicável

**ÁREA DO OPERADOR**

	Cabine fechada	Cabine aberta
Assento com suspensão para trabalho pesado	●	●
Aquecedor opcional/cabine pressurizada padrão	●	●
Limpadores de para-brisa dianteiro / traseiro (cab)	●	●
Lavadores dos vidros dianteiro e traseiro	●	●
Cinto de segurança de 50 mm (opção de 75 mm)	●	●
Quatro lâmpadas de trabalho dianteiras e duas traseiras	●	●
Tomada de 12V	●	●
Painel metálico antivandalismo		●
Luzes de freio, luzes de alerta, indicadores	●	●
Espelhos retrovisores externos (esq/dir)	●	●
Espelho retrovisor interior	●	●
Painel de instrumentos montado lateralmente	●	●
Tapete antiderrapante de borracha	●	●
Porta-copo	●	●

**FREIOS**

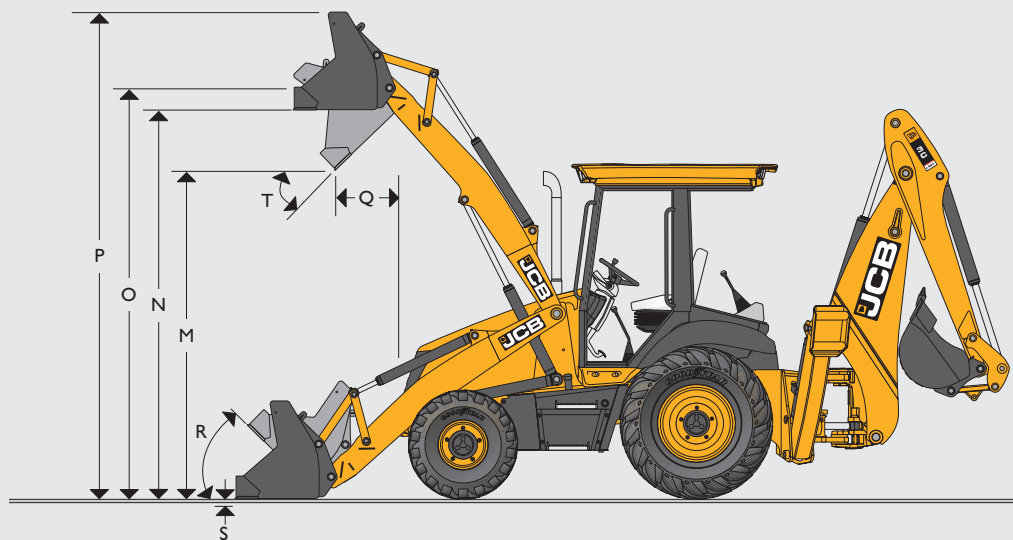
O sistema de freio Quick Fill Brake oferece frenagem de alto desempenho com esforço reduzido do operador. Dois pedais de freio de serviço com intertravamento para operação individual ou simultânea.

**PNEUS**

A escolha correta do pneu para a sua Retroescavadeira 3C depende das condições de terreno onde você pretende utilizá-la. Quando a máquina trabalhar em terreno macio, ex. campo ou lamaçal, o padrão de tração do pneu precisa ser considerado. Para terreno duro, ex. concreto ou asfalto, opte por um pneu industrial.

	4x2	4x4
Dianteiro: 11L x 16 - 10L	OPCIONAL	N/D
Dianteiro: 10.5/80 X 18 - 10L (R8)	PADRÃO	N/D
Traseiro: 17.5 x 25 - 10L (L2)	PADRÃO	PADRÃO
Traseiro: 19.5 x 24 - 10L (R4)	OPCIONAL	OPCIONAL
Dianteiro: 12.5/80 x 18 - 10L	N/A	PADRÃO
Dianteiro: 14 x 17.5 - 10L	N/A	OPCIONAL

## DIMENSÕES DA CARREGADEIRA



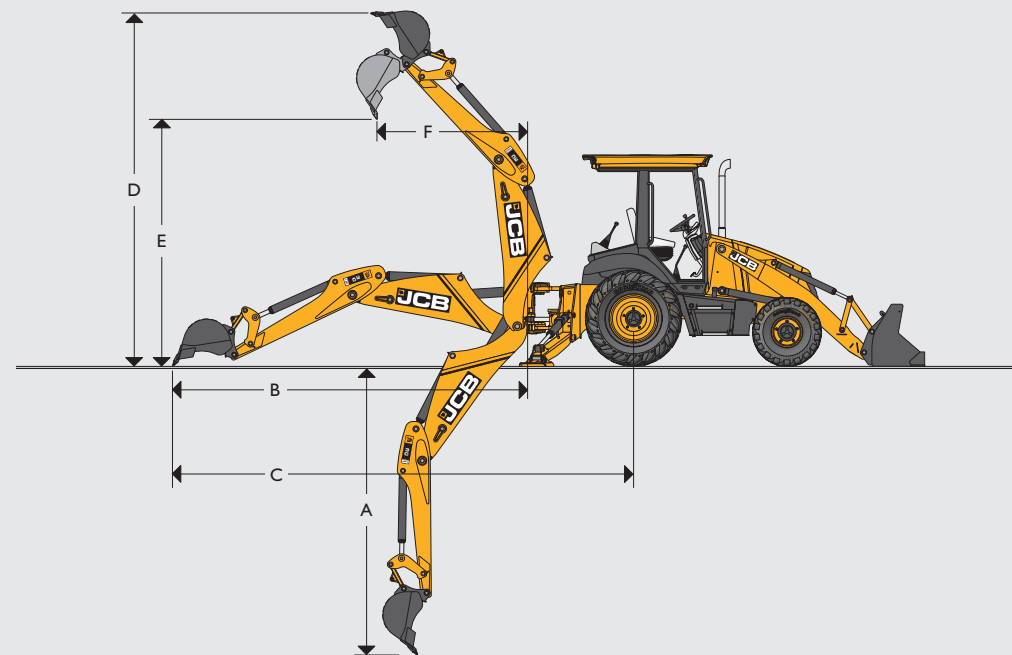
## DIMENSÕES DA CARREGADEIRA

		4x2	4x4
	Largura total com caçamba	2,24	2,24
M	Altura de descarga	m 2,69	2,69
N	Altura máxima de carga	m 3,20	3,20
O	Altura do pino da articulação da caçamba	m 3,38	3,38
P	Altura máxima de operação	m 4,06	4,06
Q	Alcance na posição de descarga	m 0,81	0,81
R	Ângulo de carga	graus 41°	41°
S	Profundidade de escavação	m 0,13	0,13
T	Ângulo de descarga	graus 42°	42°

## DESEMPENHO DE LEVANTAMENTO DA CARREGADEIRA

		Caçamba padrão	Caçamba 6em l
Força de desagregação da caçamba	kgf	5322	5502
Capacidade de levantamento na altura máxima	kg	3085	2818
Capacidade da caçamba	m <sup>3</sup>	1,0 ou 1,1	1,1

## DIMENSÕES DA RETROESCAVADEIRA



## DIMENSÕES DA RETROESCAVADEIRA

		Retroescavadeira Padrão	Extradig – retraído	Extradig – estendido
A	Profundidade de escavação SAE – máxima	m 4,37	4,45	5,49
A	Profundidade de escavação SAE – fundo plano de 2 pés	m 4,34	4,42	5,44
B	Alcance desde o pino de giro	m 5,36	5,44	6,40
C	Alcance desde o centro do eixo traseiro	m 6,55	6,65	7,62
D	Altura máxima de escavação	m 5,36	5,38	6,10
E	Altura de carregamento	m 3,15	3,20	3,61
F	Alcance de carregamento	m 1,73	1,73	2,77
	Raio de giro	graus 180°	180°	180°
	Estabilizadores – posição de transporte	m 2,18	2,18	2,18
	Estabilizadores – posição de operação	m 3,50	3,50	3,50
	Ângulo dos estabilizadores	graus 15°	15°	15°
	Rotação da caçamba	graus 185° na posição potência / 201° na posição velocidade		

O projeto exclusivo da JCB para a articulação da caçamba proporciona duas posições de escavação (potência ou velocidade).

## ÇAÇAMBAS DE RETROESCAVADEIRA

		305	405	450	600	800	1800
Largura da caçamba	mm	305	405	450	600	800	1800
Tipo da caçamba		GP	GP	GP	GP	HD	Ditch
Número de dentes		3	3	3	4	5	-
Capacidade coroada	m <sup>3</sup>	0,07	0,10	0,12	0,17	0,25	0,26

Consulte o distribuidor JCB para saber a disponibilidade de outras caçambas e acessórios de retroescavadeira.

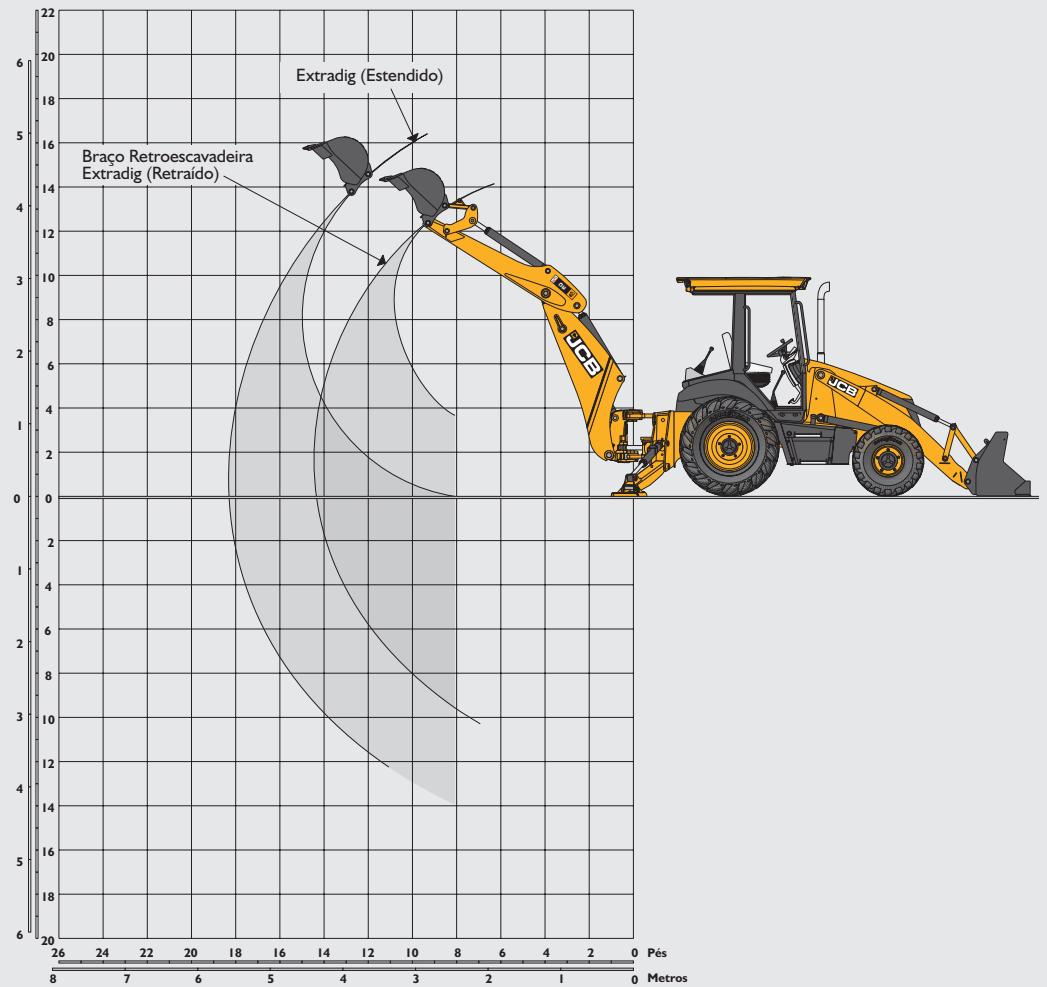
**DESEMPENHO DE ELEVAÇÃO DA RETROSCAVADEIRA**

		Retroscavadeira padrão	Extradig – retraído	Extradig – estendido
<b>Capacidade de levantamento do braço – SAE J31</b>				
+ 1,22 m	kg	3001	2123	1450
+ 1,83 m	kg	2452	1801	1116
+ 2,44 m	kg	2244	1683	1152
+ 3,05 m	kg	1906	1674	1016
+ 3,66 m	kg	1348	1565	792
<b>Capacidade de levantamento da lança – SAE J31</b>				
+ 3,66 m	kg	1431	1193	644
+ 2,44 m	kg	1209	1034	581
+ 1,22 m	kg	1198	989	578
Nível do solo	kg	1241	885	631
- 1,22 m	kg	1159	803	760
- 2,44 m	kg	1098	730	817
- 3,05 m	kg	1103	649	821

Números da capacidade de levantamento em conformidade com SAE J31. Todos os números são indicados em metros (quilogramas). O arco maior indica levantamento da lança. O arco menor indica levantamento do braço com a lança a 63 graus. As unidades são equipadas com equipamento padrão conforme listado nesta folha de dados e uma caçamba de retroscavadeira de 24".

**FORÇAS DE DESAGREGAÇÃO E ESCAVAÇÃO**

		Braço padrão	Extradig
Caçamba	Posição Velocidade kgf	4888	4847
	Posição Potência kgf	5692	5605
Braço	Estendido kgf	-	2030
	Retraído kgf	2895	2903







**UMA EMPRESA, MAIS DE 300 PRODUTOS.**

Seu distribuidor JCB mais próximo

### **Retroescavadeira 3C / 3C PLUS**

Capacidade máxima da caçamba da carregadeira: 1,1 m<sup>3</sup> Profundidade máxima de escavação: 5,49 m Potência bruta: 92hp

JCB DO BRASIL LTDA, Av. Joseph Cyril Bamford, 3600 - Éden - Sorocaba/SP CEP 18103-139

Tel.: (15) 3330 0400

Faça download das informações mais recentes sobre esta linha de produtos em: [www.jcbbrasil.com.br](http://www.jcbbrasil.com.br)

©2009 JCB Sales. Todos os direitos reservados. Nenhuma parte desta publicação pode ser reproduzida, armazenada em um sistema de recuperação, ou transmitida de qualquer forma ou por qualquer outro meio, eletrônico, mecânico, fotocópia ou outro, sem permissão prévia da JCB Sales. Todas as referências nesta publicação a pesos de operação, tamanhos, capacidades e outras medidas de desempenho são fornecidas apenas como orientação e podem variar de acordo com a especificação exata da máquina. Por isso, elas não devem ser consideradas em relação à adequação de uma determinada aplicação. A orientação e o suporte devem ser sempre buscados junto ao distribuidor JCB. A JCB se reserva o direito de modificar as especificações sem aviso. As ilustrações e as especificações mostradas podem incluir equipamentos e acessórios opcionais. O logotipo JCB é marca comercial registrada da J C Bamford Excavators Ltd.

